

A man and a woman are sitting on a light-colored sofa, smiling and laughing. The man is on the left, wearing a light blue shirt and khaki pants. The woman is on the right, wearing a grey sweater and blue jeans. They appear to be watching something on a screen that is not visible. The background is a simple, bright room with a white wall and a small plant on a shelf.

visionnement de la télé :
télé en direct VS visionnement

le visionnement de la télé se fait

majoritairement en direct

86 % de tout le visionnement de la télévision linéaire se fait **en direct**

et le 14 % de visionnement qui n'est pas en direct? 47 % du visionnement de contenu **a lieu le jour même** de la diffusion originale, et 73 % dans les deux jours

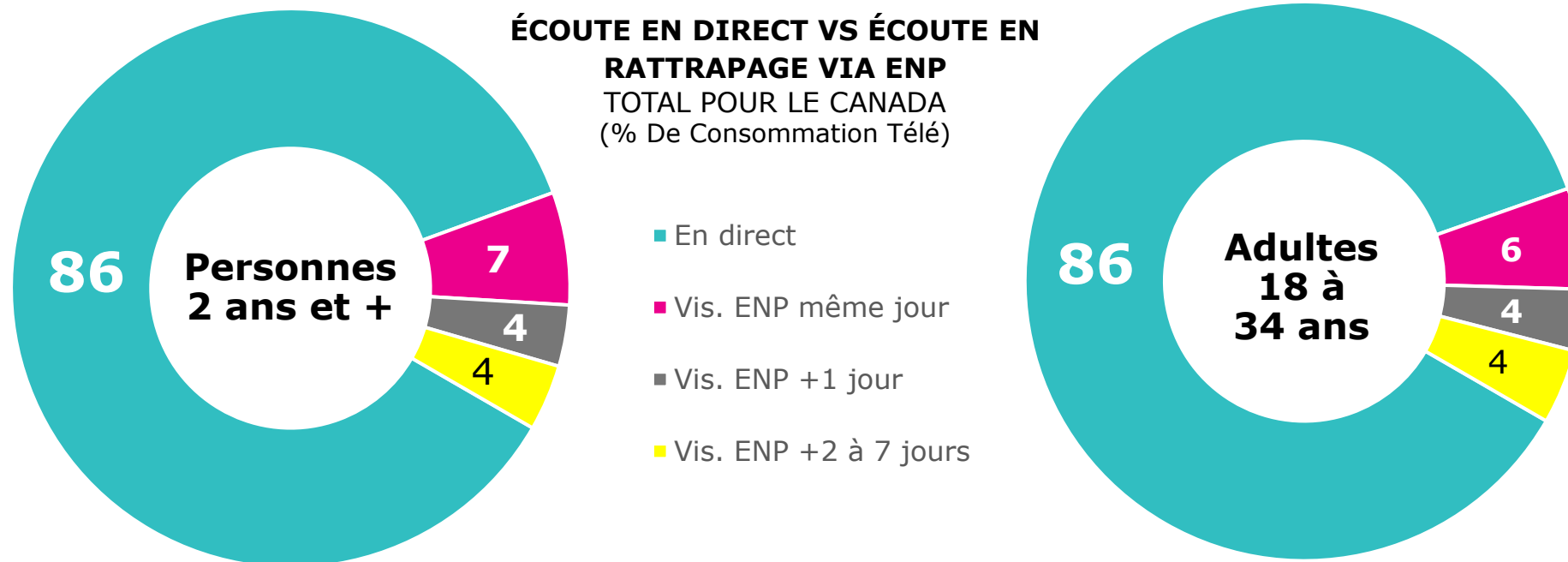


* Télé totale = visionnement de la télé linéaire du télédiffuseur plus tout contenu du télédiffuseur qui est diffusé en continu sur d'autres plateformes avec le nombre de messages publicitaires linéaires intact. Ne comprend pas la diffusion sur un service média de contournement.

86 % du visionnement de la **télé**

linéaire se fait en direct

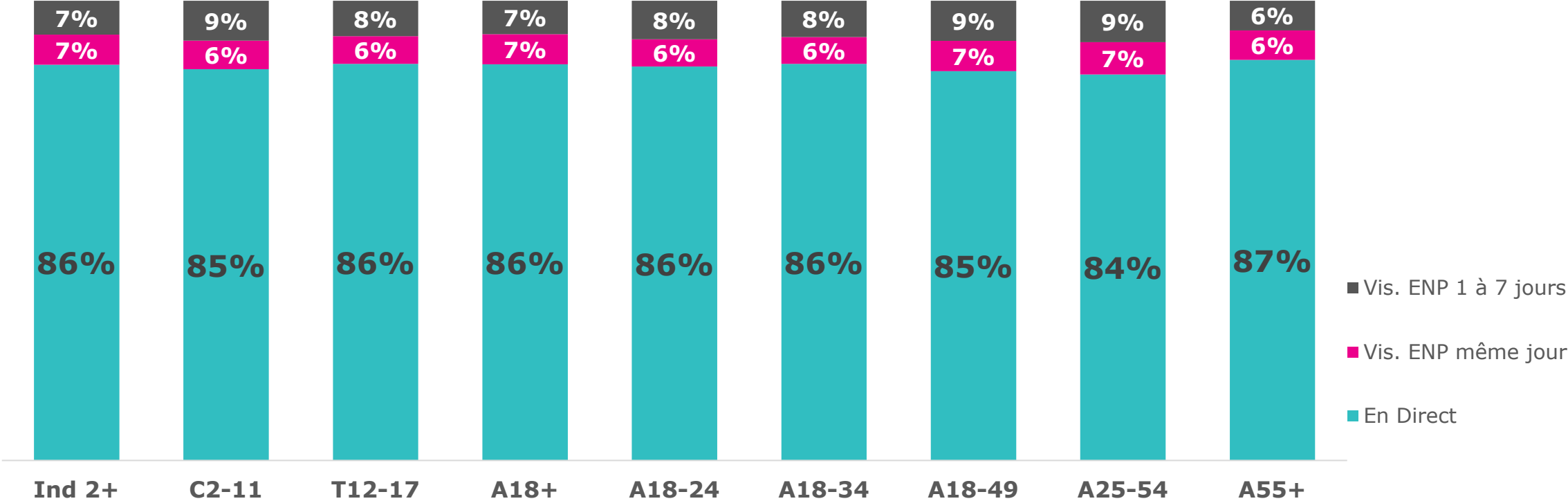
Chez les jeunes adultes, 86 % du visionnement de la télé se fait en direct, 92 % se fait en direct + visionnement le jour même



* Télé totale = visionnement de la télé linéaire du télédiffuseur plus tout contenu du télédiffuseur qui est diffusé en continu sur d'autres plateformes avec le nombre de messages publicitaires linéaires intact. Ne comprend pas la diffusion sur un service média de contournement.

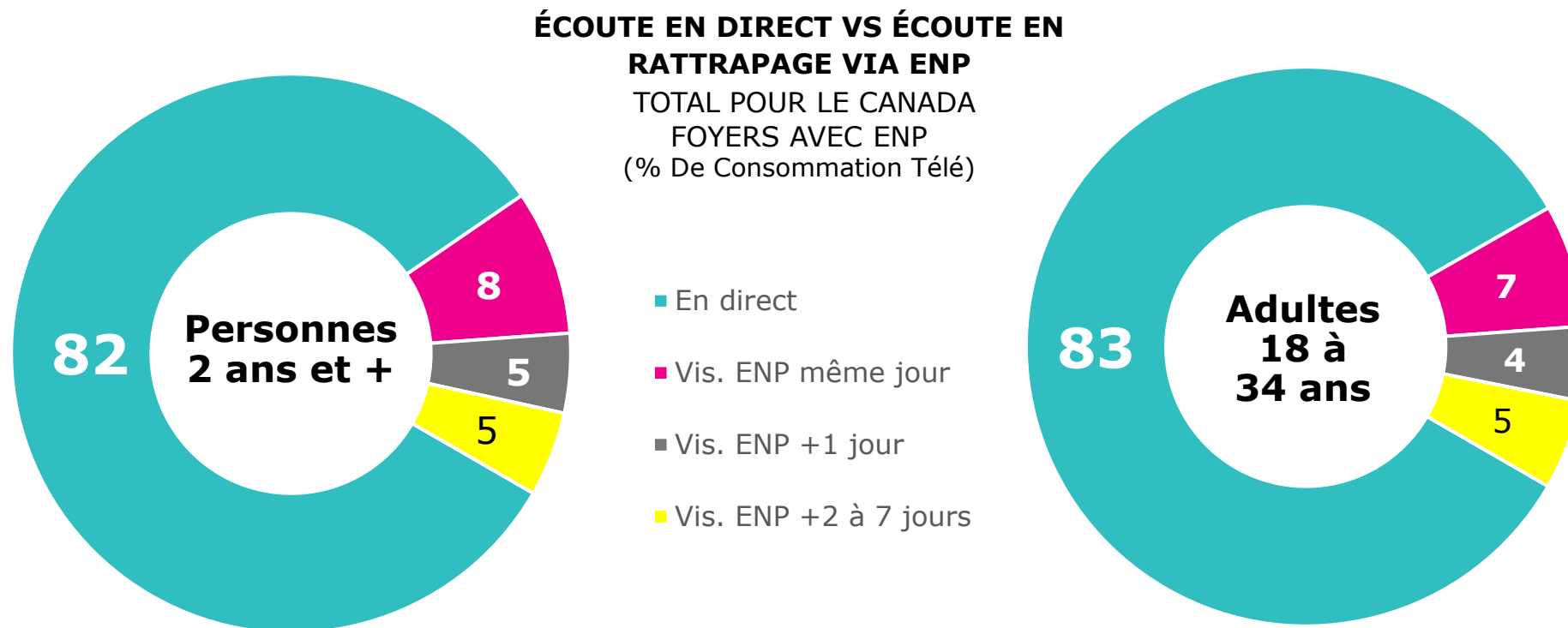
dans tous les démographiques, la majorité de la consommation **télé** est en direct

% DE CONSOMMATION TÉLÉ - TOTAL POUR LE CANADA



82 % du visionnement de la **télé**

dans les foyers avec ENP se fait en direct

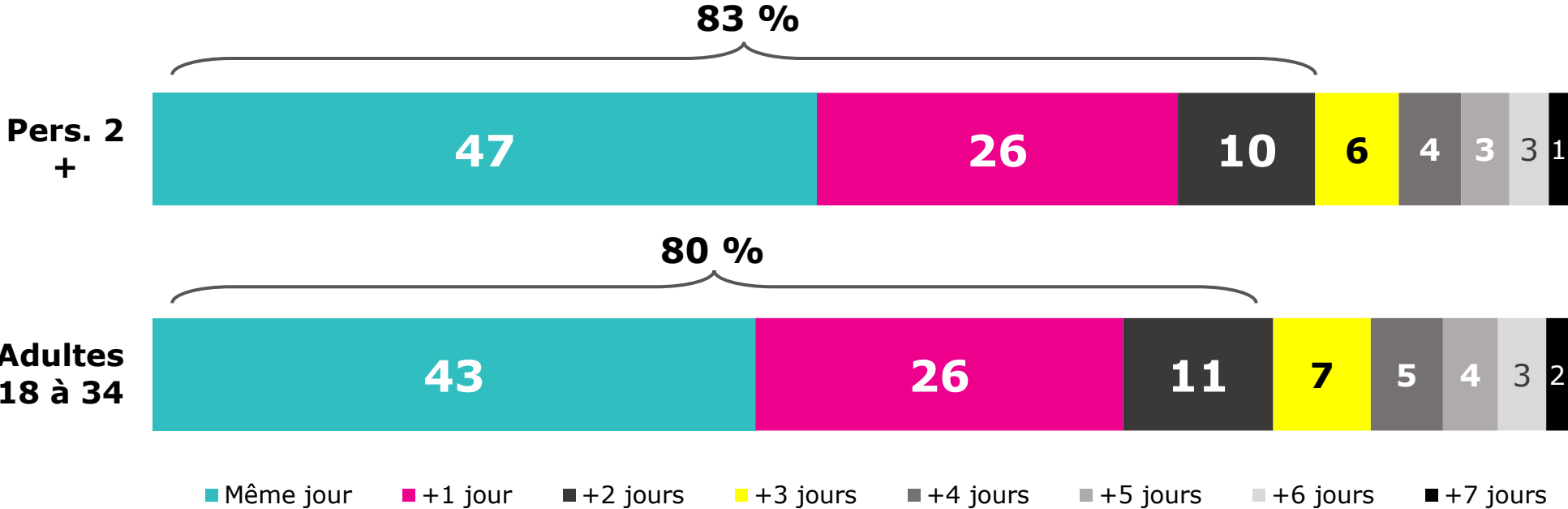


* Télé totale = visionnement de la télé linéaire du télédiffuseur plus tout contenu du télédiffuseur qui est diffusé en continu sur d'autres plateformes avec le nombre de messages publicitaires linéaires intact. Ne comprend pas la diffusion sur un service média de contournement.

la majorité de la visionnement de

l'enregistreur personnel se fait dans les deux jours

% DE VISIONNEMENT DE L'ENP
PAR NOMBRE DE JOURS APRÈS LA DIFFUSION ORIGINALE
TOTAL POUR LE CANADA

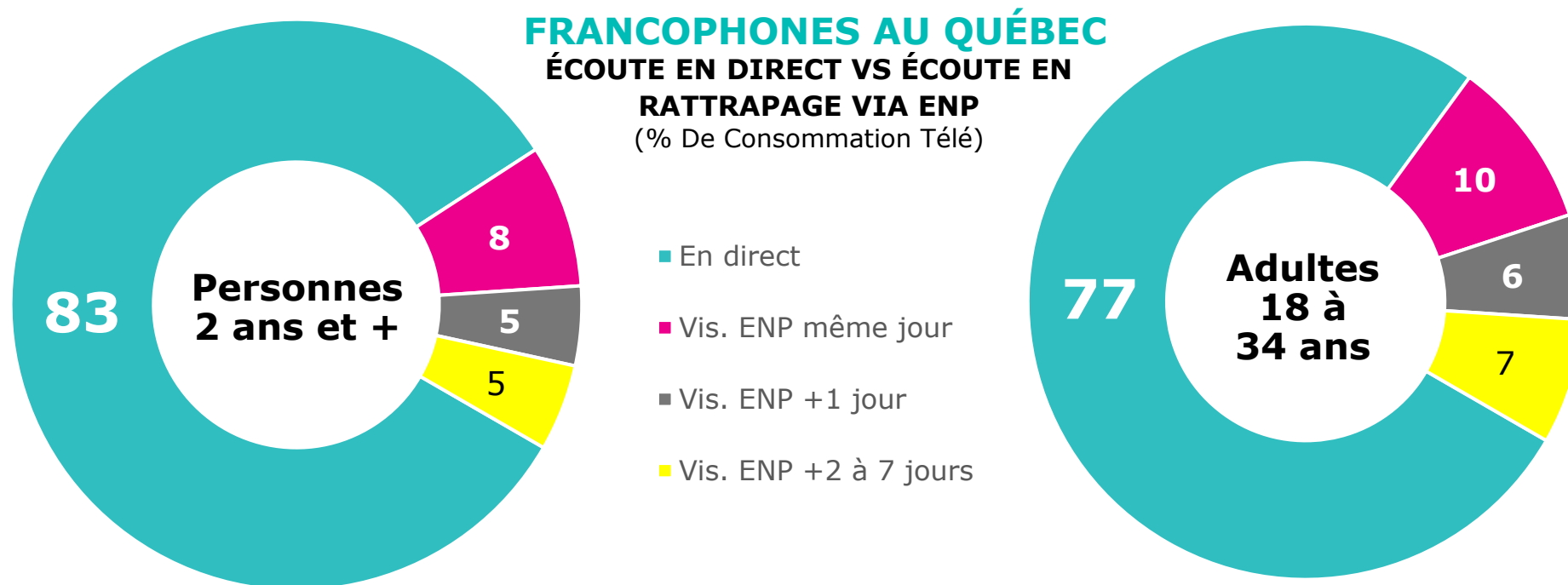


Francophones Québécois

83 % du visionnement de la **télé**

linéaire se fait en direct

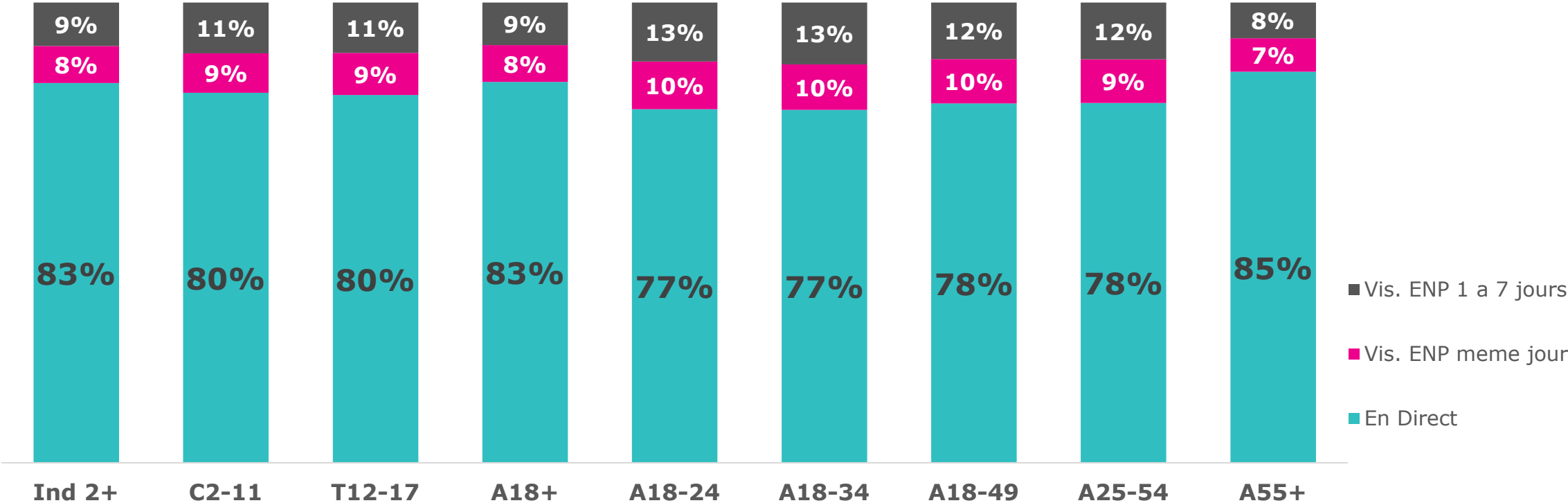
Chez les jeunes adultes, 77 % du visionnement de la télé se fait en direct, 87 % se fait en direct + visionnement le jour même



* Télé totale = visionnement de la télé linéaire du télédiffuseur plus tout contenu du télédiffuseur qui est diffusé en continu sur d'autres plateformes avec le nombre de messages publicitaires linéaires intact. Ne comprend pas la diffusion sur un service média de contournement.

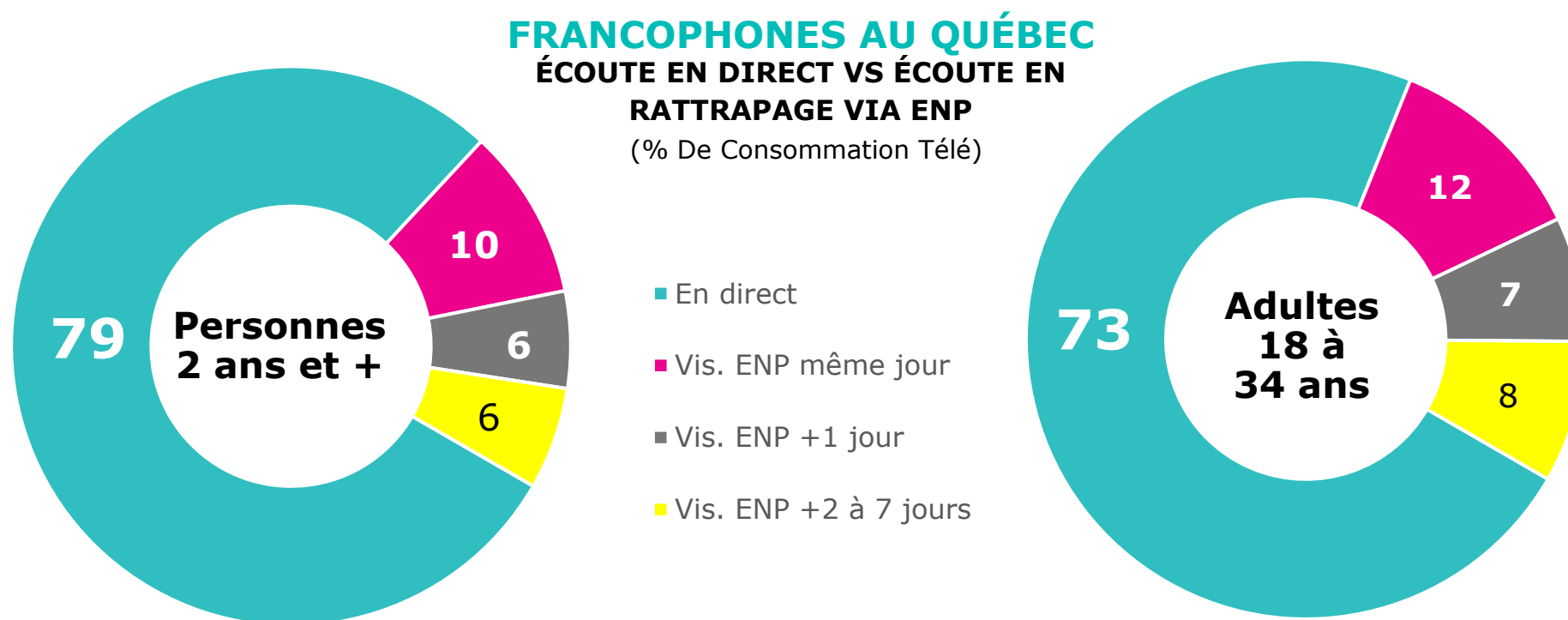
dans tous les démographiques, la majorité de la consommation **télé** est en direct

FRANCOPHONES AU QUÉBEC (% De Consommation Télé)



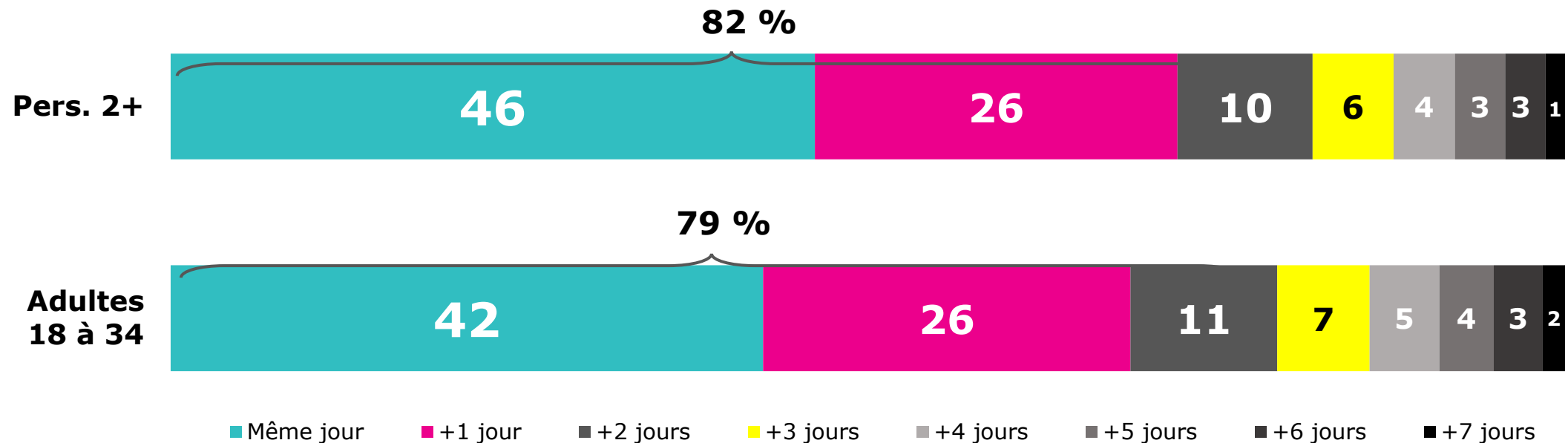
79 % du visionnement de la **télé** dans les foyers avec ENP se fait en direct

Chez les jeunes adultes, 73 % du visionnement de la télé dans les foyers avec ENP se fait en direct



la majorité de la visionnement de l'enregistreur personnel se fait dans les deux jours

FRANCOPHONES AU QUÉBEC
(% DE VISIONNEMENT DE L'ENP)
PAR NOMBRE DE JOURS APRÈS LA DIFFUSION ORIGINALE



contactez nous



info@thinktv.ca



@thinktvca



thinktv.ca